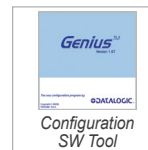


## 工业条码阅读器

### 总体描述

- DS2100N和DS2400N旨在为客户提供易于使用，具有优良读取性能的产品。典型的应用是在自动化仓储（输送分拣，分拣系统），自动化车间（项目和零部件跟踪），过程控制和包装。针对OEM集成商这些扫描器适合集成到自动化机械（化学和生物医学分析仪）和包装及文件处理设备
- 这些扫描器高读取性能取决于高性能光学特性和ACR-Lite条码重构技术
- DS2100N和DS2400N配备创新的X-PRESS™人机界面，使扫描器安装及维修变得简单。X-PRESS™通过五个LED指示灯条形图呈现明确的状态和诊断信息，并且多功能键，提供快速访问相关的功能，如测试模式，自动学习、自动配置
- 嵌入式的ACR-Lite技术能够读取部分损坏或正常情况下不能读取的码
- Datalogic Genius™直观的、多语言的软件工具能够简单、快速的配置阅读器
- ID-NET™嵌入式高速内部网络降低了系统成本，网络布线也变得简单
- 一系列模块化接线盒及配件组成一个完整的扩展总线或以太网连接网络

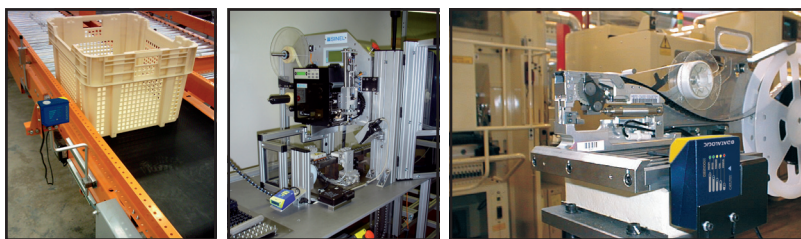


### 特点

- 针对低对比度和污损条码的高码率
- ACR-Lite
- ID-NET™ 嵌入式高速通行网络
- 直观的X-PRESS™界面，方便快速扫描器快速安装
- Genius™软件多语言界面使得配置简单
- 软件指令控制马达开/光以及马达速度控制
- IP65 (NEMA 4)坚固的工业外壳

### 应用

- 小型分拣线
- 拣选系统
- 小部件追踪
- 过程控制包装
- 文档处理
- 打印与应用系统



## 型号与附件

型号	
订货号	描述
930153183	DS2100N-1200 标准分辨率, 线型, NSC
930153184	DS2100N-2200 高分辨率, 线型, NSC
930153185	DS2100N-1210 标准分辨率, 光栅式, NSC
930153186	DS2100N-2210 高分辨率, 光栅式, NSC
930153187	DS2100N-1204 标准分辨率, 线型, 高性能, NSC
930153189	DS2100N-2204 高分辨率, 线型, 高性能, NSC
930153188	DS2100N-1214 标准分辨率, 光栅式, 高性能, NSC
930153190	DS2100N-2214 高分辨率, 光栅式, 高性能, NSC
930181379	DS2400N 0200 短距离, 线型, NSC
930181380	DS2400N 0210 短距离, 光栅式, NSC
930181381	DS2400N 1200 中距离, 线型, NSC
930181382	DS2400N 1210 中距离, 光栅式, NSC
930181383	DS2400N 2200 长距离, 线型, NSC
930181384	DS2400N 2210 长距离, 光栅式, NSC

附件	
订货号	描述
93ACC1839	OM2000N 摆动镜, NSC
93A201108	GFC-200 85°阅读镜, NSC
93A201080	GFC-2000 105°阅读镜

## 技术参数

尺寸	84 x 68 x 34 mm (3.31 x 2.68 x 1.34 in)	
重量	330 克 (11.6 oz)	
外壳材料	铝	
工作温度	0° to +45 °C (+32° to +113 °F)	
储藏温度	-20 to 70 °C (-4 to 158 °F)	
湿度	90% 无冷凝	
振动阻尼	IEC 68-2-6 测试 FC 1.5mm; 10 到 55 Hz; 2 小时每个轴	
抗冲击强度	IEC 68-2-27 测试EA 30 G; 11 ms; 3次震动每个轴	
防护等级	IP65	
光源	可见激光 (630 to 680 nm)	
扫描频率	DS2100N 500 to 1000 次/秒	DS2400N 600 to 1000次/秒
分辨率	可至0.12 mm (5 mils)	可至0.20 mm (8 mils)
孔径角	60 度	50度
可读条码种类	Code 2/5, Code39, Code93, Code128, EAN/UPC, EAN128, Codabar, Pharmacoode, Plessey, ISBT128	
多条码读取	在一个读码周期内可一次性读取10个不同的条码	
通信接口	主端口: RS232/RS422/RS485 波特率可至 115.2 Kbit/s 辅助端口: RS232波特率可至115.2 kbps ID-NET™ 端口, 速度可以达到1 Mbps	
连接模式	单机直连, 主/从, 多路同步	
数字输入	外部触发信号 (光耦隔离, NPN/PNP), IN2 (非光耦隔离, 仅NPN)	
数字输出	OUT1, OUT2可编程输出, 事件驱动, 光耦	
软件设定方式	X-PRESS™ 人机界面 基于Windows™ 的Genius™ 软件设置(串口连接) 串口字符串编程方式	
运行模式	在线模式、连续在线模式、自动读取模式、连接模式、测试模式和检测模式	
用户接口	X-PRESS™ 人机界面 可编程按钮, LEDs (Status, Com, Trigger, Good, Ready, Power On, Good read Spot)	
防护等级	IEC 825-1 Class2; CDRH Class II	
激光控制	如果电机停止转动,激光自动关闭	
马达控制	字符指令控制马达关闭/开启,马达速度软件可编程控制	
供电电压	DS2100N 10 to 30 VDC	DS2400N 10 to 30 VDC
功率	3W (xxx0 models), 5W (xxx4 models)	5W

更多DATALOGIC产品信息与解决方案, 请浏览[www.zhaolin58.com](http://www.zhaolin58.com)

得利捷-工业自动化

全国热线: 400-023-7873